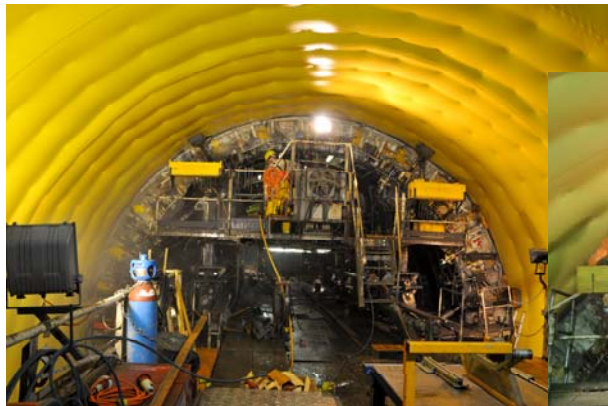


Monatsproduktion Würmer

März 2011

Wurm Ost

Zurückgelegte Strecke:	744 m
Anzahl Blöcke:	62 Stück
Gewölbebeton:	7`945 m ³
Betoncino:	166 m ³



Wurm West

Zurückgelegte Strecke: 760 m
 Anzahl Blöcke: 63 Stück
 Gewölbebeton: 7`579 m³
 Betoncino: 182 m³



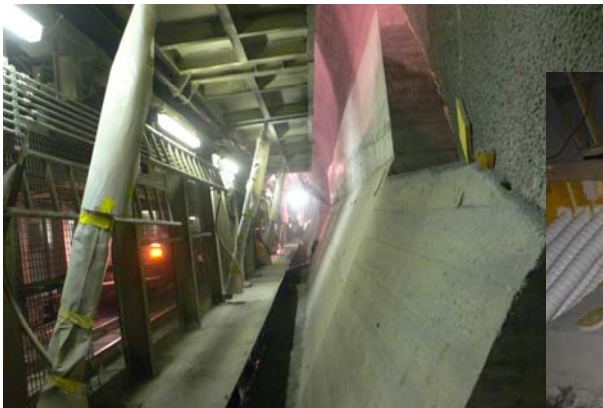
Querschläge, Sockel, Abschlusswände

QS 68- 70: Gewölbebetonage ca. 561 m³

QS 59, 62- 63, 65- 67: Sockel ost und west fertig gestellt

QS 54 + 59: ost und west Wände fertig gestellt

QS 61: west Wand fertig gestellt



Leistung gesamt März:

16'085 Kubikmeter insgesamt
 518.90 Kubikmeter pro Tag
 21.62 Kubikmeter pro Stunde

